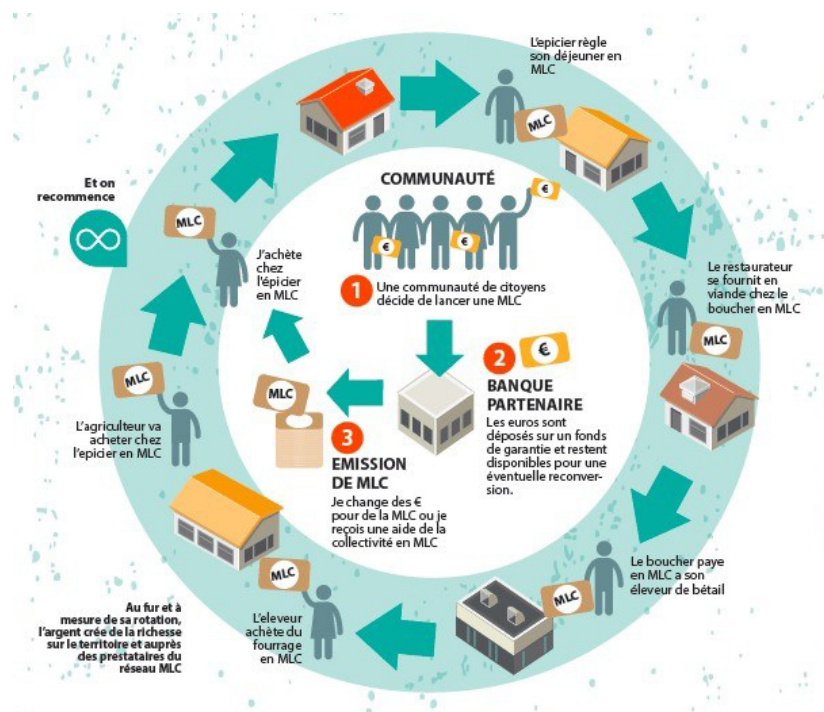


[Accueil](http://monnaielocaleberry.fr/accueil/) (<http://monnaielocaleberry.fr/accueil/>) [La Linière](http://monnaielocaleberry.fr/la-ligniere/) √ (<http://monnaielocaleberry.fr/la-ligniere/>),

[Les prestataires](http://monnaielocaleberry.fr/les-prestataires/) √ (<http://monnaielocaleberry.fr/les-prestataires/>), [Agenda](http://monnaielocaleberry.fr/agenda/) (<http://monnaielocaleberry.fr/agenda/>),

[L'association](http://monnaielocaleberry.fr/lassociation/) √ (<http://monnaielocaleberry.fr/lassociation/>), [Contact](http://monnaielocaleberry.fr/contact/) (<http://monnaielocaleberry.fr/contact/>),

Qu'est ce qu'une Monnaie Locale Complémentaire et Citoyenne



Infographie : TAOAproject.org et Infographics

Le réseau des monnaies locales

Dans le monde l'usage des monnaies locales a fortement augmenté ces vingt dernières années.

Aujourd'hui, il existe plus de 5.000 systèmes de monnaies locales. En Europe, la Suisse, l'Allemagne et le Royaume-Uni restent les plus grands utilisateurs du système.

En France, actuellement, 30 monnaies locales complémentaires sont en fonctionnement et autant en projet. Si beaucoup d'entre elles sont au niveau d'une commune, plusieurs expériences se font sur un bassin de vie plus large : la Doume autour de Clermont-Ferrand, le Miel en est Gironde, Heol autour de Brest, la Muse dans 49, le Galleco sur le 35, l'Eusko en Pays Basque...

